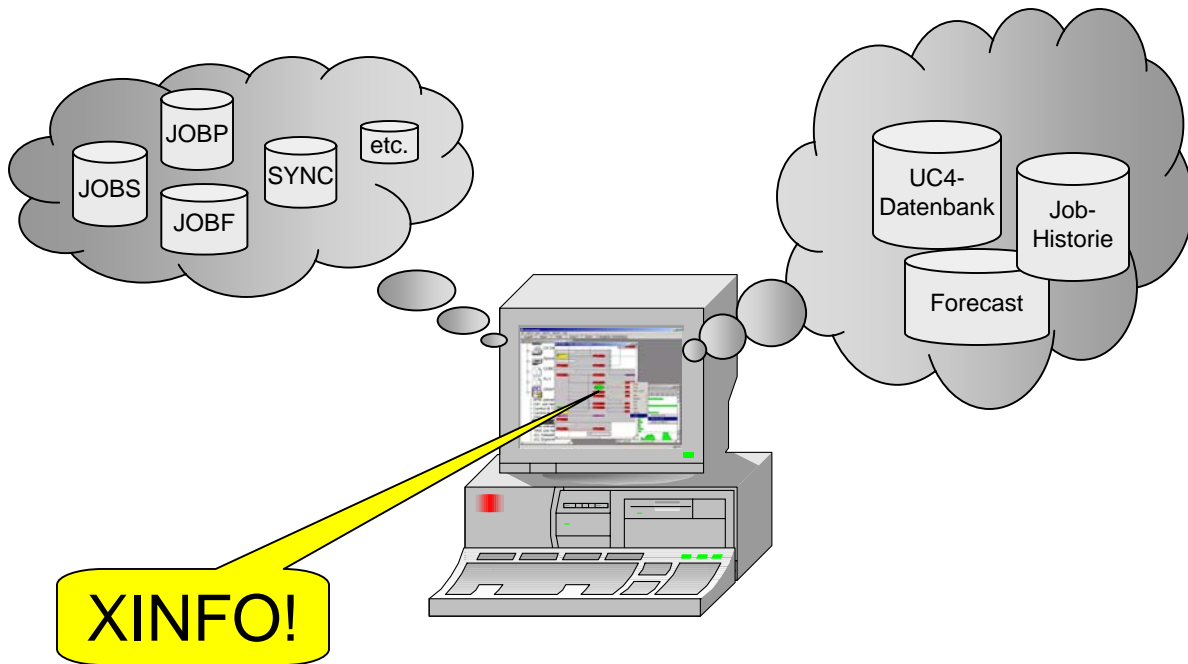


Seit Jahren wird der Batchproduktion ein nahes Ende prophezeit: Der zunehmende Einsatz von Standardsoftware und Onlinesystemen macht Batchprogramme überflüssig, die Batchproduktion verliert zunehmend an Bedeutung.

Tatsächlich nimmt die Anzahl der Batchprogramme beständig zu. Ein Scheduler wie UC4 übernimmt dabei eine zentrale Funktion: Die Batchproduktion wird zentral geplant, ausgeführt und überwacht.



*XINFO, das IT-Informationssystem*

UC4 ist mit seinen umfangreichen Planungs- und Überwachungsmechanismen bestens für diese Aufgabe ausgestattet. Zum Erstellen einer aussagekräftigen und revisionssicheren Dokumentation der Jobabläufe sind die vorhandenen Dialoge jedoch wenig geeignet.

XINFO analysiert Ihre UC4-Datenbank und die Statistik. Der Anwender kann alle Informationen über Jobs, Jobpläne, Abhängigkeiten usw. abrufen. Komplexe Abläufe werden graphisch als Netzpläne dargestellt. Relationen schaffen Verbindungen zu anderen Daten.

### Einsatzgebiete

XINFO ist das Informationssystem für alle Mitarbeiter, die unmittelbar mit UC4 arbeiten, oder einfach allgemeine Informationen über Jobabläufe benötigen:

- Produktionsplanung
- Produktionssteuerung
- Anwendungsentwicklung
- Fachabteilungen

### Cross-Referenz

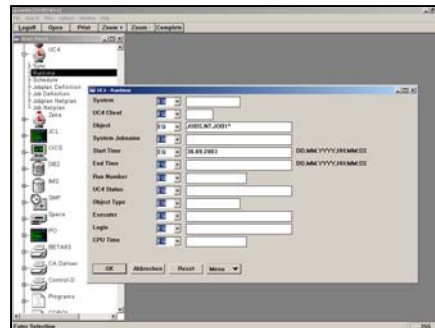
XINFO analysiert die UC4-Datenbank sowie die Job-Historie:

- Sie können nach allen Daten unter Verwendung von Vergleichsoperatoren, AND-OR Logik und VON-BIS Intervallen suchen
- Sie können UC4-Daten beliebig exportieren, folgende Standardformate werden unterstützt: Excel, TXT, HTML, XML, JPEG, PCX, GIF, TIF, BMP
- Über die Statistik können Sie beliebige Auswertungen erstellen, z.B. eine Liste aller Jobs, die am 10.1.2006 zwischen 01:00 und 03:00 gelaufen sind

### Grafiken

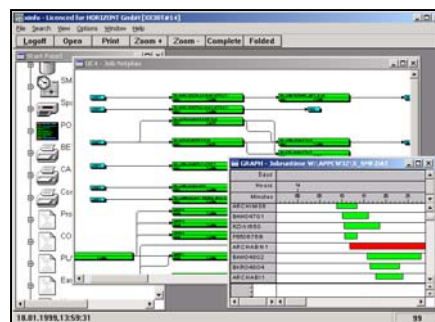
XINFO stellt Ihre UC4-Daten in übersichtlichen Grafiken dar:

- Job-Netzpläne
- Jobplan-Netzpläne
- Balkenpläne zur graphischen Darstellung der Joblaufzeiten
- Unterstützung aller handelsüblichen Drucker und Plotter



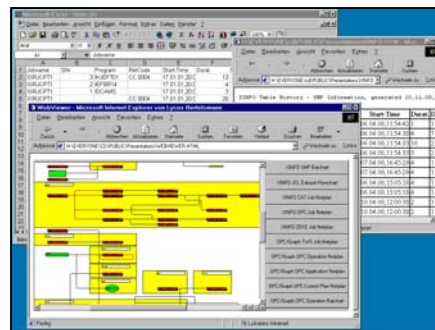
### Dialoge

XINFO ermöglicht die Eingabe der Suchkriterien in komfortablen Dialogen, die Ergebnisse werden als Tabelle angezeigt. Für versierte z/OS Anwender gibt es auch einen ISPF Dialog.



### Grafiken

XINFO stellt Jobs und Jobpläne als übersichtliche Grafik dar: Übersichtliche Netzpläne mit allen Informationen, und das Ganze mit Drucker- und Plotteranbindung! Denn: Ein Bild sagt mehr als tausend Worte!



### Darstellung

XINFO ermöglicht die Darstellung und Verarbeitung Ihrer Daten auf unterschiedlichste Art und Weise: Exportieren Sie Grafiken nach WinWord, Tabellen nach Excel, oder machen Sie Ihre Definitionen über das Intranet verfügbar.