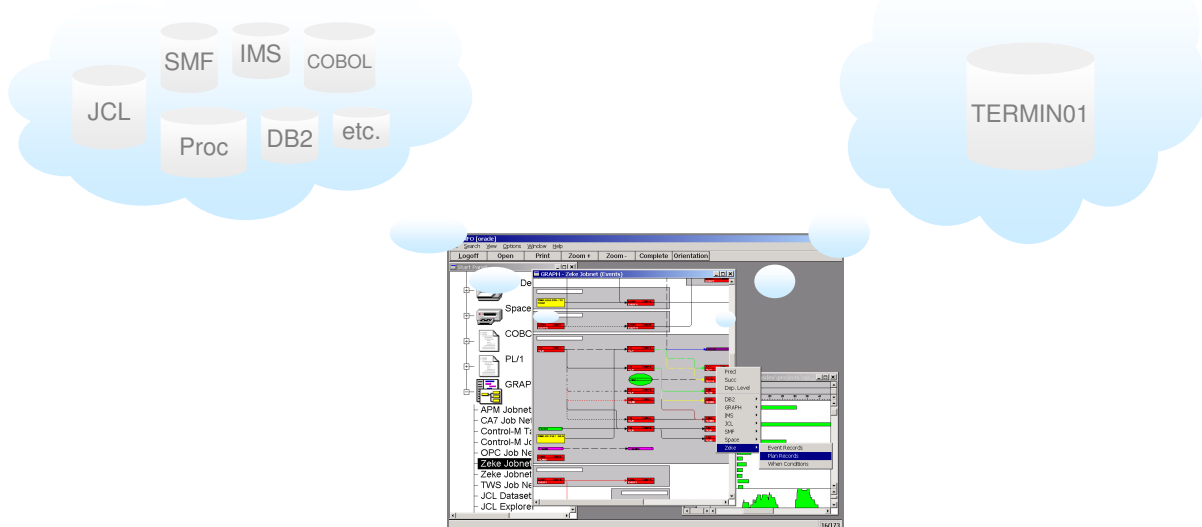


XINFO

Bagjas

Seit Jahren wird der Batchproduktion ein nahes Ende prophezeit: Der zunehmende Einsatz von Standardsoftware und Onlinesystemen macht Batchprogramme überflüssig, die Batchproduktion verliert zunehmend an Bedeutung.

Tatsächlich nimmt die Anzahl der Batchprogramme beständig zu. Ein Scheduler wie BAGJAS übernimmt dabei eine zentrale Funktion: Die Batchproduktion wird zentral geplant, ausgeführt und überwacht.



XINFO – Das IT-Informationssystem

BAGJAS ist mit seinen umfangreichen Planungs- und Überwachungsmechanismen bestens für diese Aufgabe ausgestattet. Wie alle Scheduler verfügt BAGJAS jedoch über keine ausreichenden Report- und Abfragemöglichkeiten. Schnittstellen zu anderen Bereichen wie z.B. Space, Datenbanken, Source usw. sind ebenfalls nicht vorhanden.

XINFO analysiert die BAGJAS Definitionsdatei TERMIN01. Der Anwender kann alle Informationen über Bereiche, Streams, Abhängigkeiten, Startzeiten und CC-Codes abrufen. Komplexe Abläufe werden graphisch als Netzpläne dargestellt. Relationen schaffen Verbindungen zu anderen Daten: Vom Produktionsjob zur JCL, zu den Laufzeitinformationen, zur Bandverwaltung usw.

XINFO

Bagjas

Einsatzgebiete

XINFO ist das Informationssystem für alle Mitarbeiter, die unmittelbar mit BAGJAS arbeiten, oder einfach allgemeine Informationen über Jobabläufe benötigen:

- Produktionsplanung
- Produktionssteuerung
- Anwendungsentwicklung
- Fachabteilungen

Datenquellen

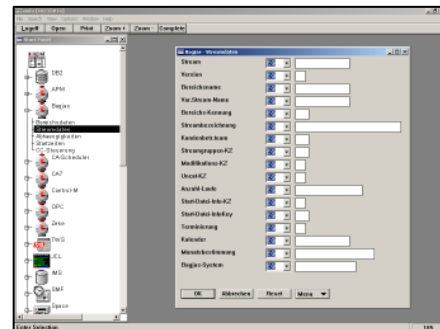
XINFO analysiert die TERMIN01-Datei, folgende Daten werden ausgegeben:

- Bereichsdaten
- Streamdaten
- Abhängigkeiten
- Startzeiten
- Ressourcen
- CC-Steuerung

Grafiken

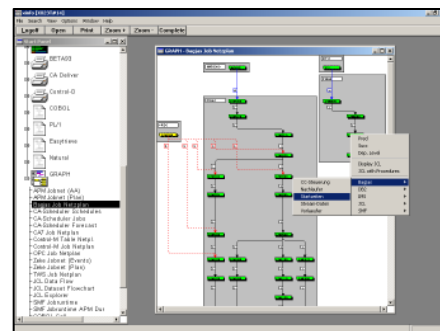
XINFO stellt Ihre BAGJAS-Daten in übersichtlichen Grafiken dar:

- Job-Netzpläne
- Job-Abhängigkeiten von Ressourcen
- Unterstützung aller handelsüblichen Drucker und Plotter



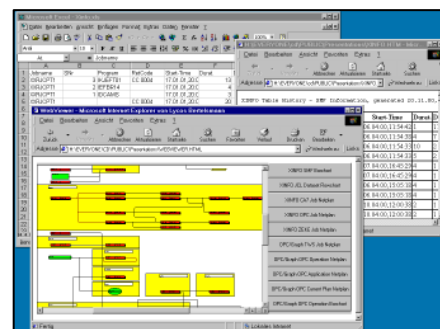
Dialoge

XINFO ermöglicht die Eingabe der Suchkriterien in komfortablen Dialogen, die Ergebnisse werden als Tabelle angezeigt. Selbstverständlich gibt es auch einen ISPF Dialog.



Grafiken

XINFO stellt BAGJAS-Definitionen als übersichtliche Grafik dar: Jobnetze mit allen Informationen, und das Ganze mit Drucker- und Plotteranbindung! Denn: Ein Bild sagt mehr als tausend Worte!



Darstellung

XINFO ermöglicht die Darstellung und Verarbeitung Ihrer Daten auf unterschiedlichste Art und Weise: Exportieren Sie Grafiken nach WinWord, Tabellen nach Excel, oder machen Sie Ihre Definitionen über das Intranet verfügbar.