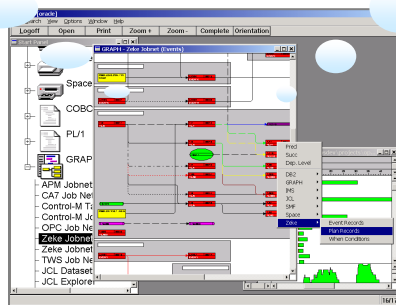
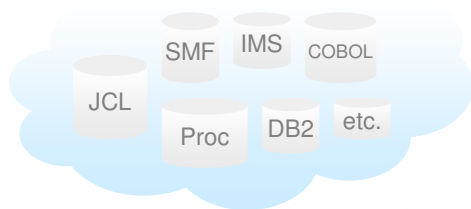


XINFO

HS5000-APM

Seit Jahren wird der Batchproduktion ein nahes Ende prophezeit: Der zunehmende Einsatz von Standardsoftware und Onlinesystemen macht Batchprogramme überflüssig, die Batchproduktion verliert zunehmend an Bedeutung.

Tatsächlich nimmt die Anzahl der Batchprogramme beständig zu. Ein Scheduler wie HS5000-APM übernimmt dabei eine zentrale Funktion: Die Batchproduktion wird zentral geplant, ausgeführt und überwacht.



XINFO – Das IT-Informationssystem

HS5000-APM ist mit seinen umfangreichen Planungs- und Überwachungsmechanismen bestens für diese Aufgabe ausgestattet. An Abfrage- und Dokumentationsfunktionen haben die Entwickler jedoch nicht gedacht, aussagekräftige Grafiken wie z.B. Jobnetzpläne sind nicht vorhanden oder unbrauchbar.

XINFO analysiert Ihre HS5000-APM Definitions- und Planungsdaten. Der Anwender kann alle Informationen über Jobs, Termincodes, Abhängigkeiten und Planungsdaten abrufen. Komplexe Abläufe werden graphisch als Netzpläne dargestellt. Relationen schaffen Verbindungen zu anderen Daten: Vom Produktionsjob zur JCL, zu den Laufzeitinformationen, zur Bandverwaltung, zum Outputmanagement usw.

HORIZONT
Software für Rechenzentren

Garmischer Str. 8
D-80339 München
Tel. ++49 (0) 89 / 540 162 - 0
www.horizont-it.com

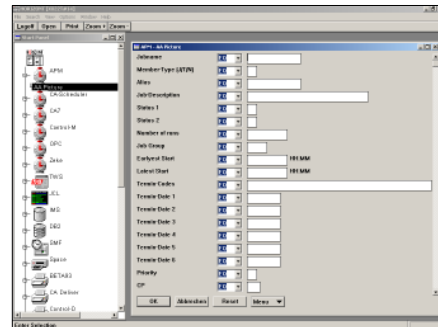
XINFO

HS5000-APM

Einsatzgebiete

XINFO ist das Informationssystem für alle Mitarbeiter, die unmittelbar mit HS5000-APM arbeiten, oder einfach allgemeine Informationen über Jobabläufe benötigen:

- Produktionsplanung
- Produktionssteuerung
- Anwendungsentwicklung
- Fachabteilungen



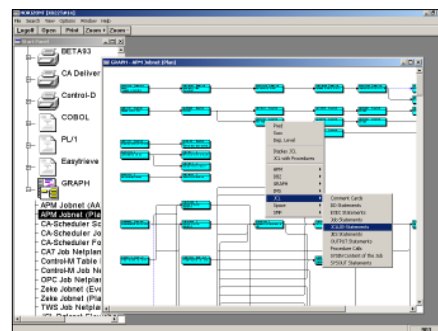
Dialoge

XINFO ermöglicht die Eingabe der Suchkriterien in komfortablen Dialogen, die Ergebnisse werden als Tabelle angezeigt. Selbstverständlich gibt es auch einen ISPF Dialog.

Datenquellen

XINFO analysiert alle AA Jobinformationen und den Terminplan:

- YSEQ: Jobinformationen wie z.B. Jobname, Member-Type, Number of runs, Job Group, Earliest Start, Latest Start
- YSEN: Netzinformationen und Abhängigkeiten
- PLAN: Netze für den aktuellen Produktionstag



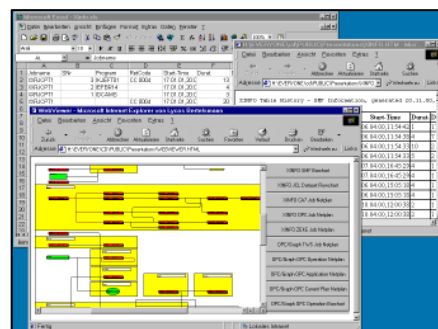
Grafiken

XINFO stellt Jobinformationen und den Plan als übersichtliche Grafik dar: Jobnetze mit allen Informationen, und das Ganze mit Drucker- und Plotteranbindung!
Denn: Ein Bild sagt mehr als tausend Worte!

Grafiken

XINFO stellt Ihre HS5000-APM Daten in übersichtlichen Grafiken dar:

- Job-Netzpläne aus den AA-Definitionen
- Job-Netzpläne mit den aktuellen Planungsdaten
- Unterstützung aller handelsüblichen Drucker und Plotter



Darstellung

XINFO ermöglicht die Darstellung und Verarbeitung Ihrer Daten auf unterschiedlichste Art und Weise: Exportieren Sie Grafiken nach WinWord, Tabellen nach Excel, oder machen Sie Ihre Definitionen über das Intranet verfügbar.