

XINFO

Space und Tape

Seit Jahren nimmt die zu verarbeitende Datenmenge in Rechenzentren beständig zu. Das Space-Management gewinnt dabei zunehmend an Bedeutung.

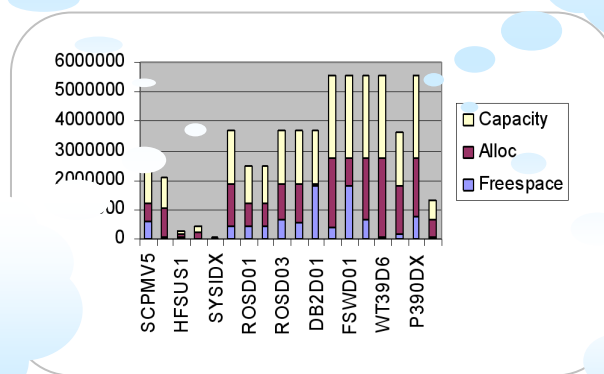
Mittels VTOC, SMS, HSM und Bandverwaltungssystemen wie z.B. RMM oder CA-1 werden Ihre Daten und der Speicherplatz zuverlässig verwaltet.

Ist auf Volume ROSD01 noch genügend Platz frei?

Wieviel überflüssiger Platz wurde auf den Volumes PROD* allokiert?

Wann wurde die Datei P390G.OPG.CLIST das letzte Mal gesichert?

Welche VSAM-Dateien haben zuviele CA-Splits?



XINFO – Das IT-Informationssystem

Für die Anwender gibt es jedoch keine ausreichenden Abfrage- und Auswertungsfunktionen: Wieviel Plattenplatz wird für ein bestimmtes Projekt gebraucht, welche Dateien haben mehr als 10 Extents, wann wurde das letzte Mal was gesichert, welche Daten befinden sich auf dem Device TAPE usw.

XINFO analysiert den VTOC sowie die Datenbanken des Bandverwaltungssystems (RMM oder CA-1). Der Anwender kann dann schnell und einfach auf alle notwendigen Informationen über Plattenplatz, Backups, Bänder, VSAM-Dateien usw. zugreifen.

XINFO

Space und Tape

Einsatzgebiete

XINFO ist das Informationssystem für das Space-Management, aber auch für alle Mitarbeiter, die Informationen über Dateien, Plattenplatz, Bänder, Backups usw. benötigen:

- Anwendungsentwicklung
- Produktionsplanung
- Projektgruppen
- Fachabteilungen

Datenquellen

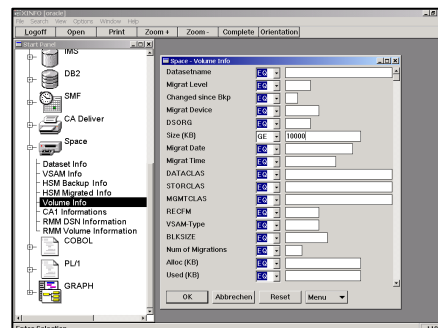
XINFO analysiert den VTOC sowie die RMM- oder CA1-Datenbanken:

- Allgemeine Informationen zu PO-, PS-, VSAM- und GDG-Dateien (IDCAMS DCOLLECT)
- HSM Backup (IDCAMS DCOLLECT)
- HSM Migrated (IDCAMS DCOLLECT)
- CA-1 Reports (TMSBINQ)
- RMM Reports (EDGHSKP)

Tabellen

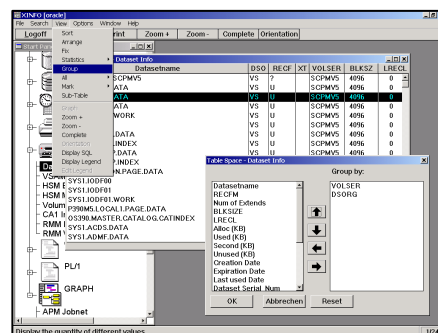
Die Abfrageergebnisse werden tabellarisch dargestellt. Einfache Statistikfunktionen ermöglichen Auswertungen über:

- Physische Dateigrößen
- Belegung und Auslastung von Volumes
- Storage-Klassen
- Management-Klassen
- Expiration Date
- usw.



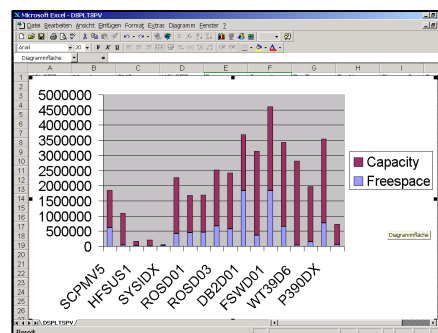
Dialoge

XINFO ermöglicht die Eingabe der Suchkriterien in komfortablen Dialogen, die Ergebnisse werden als Tabelle angezeigt. Selbstverständlich gibt es auch einen ISPF Dialog.



Tabellen

XINFO stellt die Abfrageergebnisse als übersichtliche Tabellen dar. Einfach zu handhabende Sortier-, Statistik und Gruppierungsfunktionen ermöglichen umfangreiche Auswertungen und Dokumentationen.



Export

XINFO ermöglicht die Verarbeitung Ihrer Daten auf unterschiedlichste Art und Weise: Exportieren Sie die Daten nach Excel, und sofort stehen Ihnen umfangreiche Grafik- und Statistikfunktionen zur Verfügung.