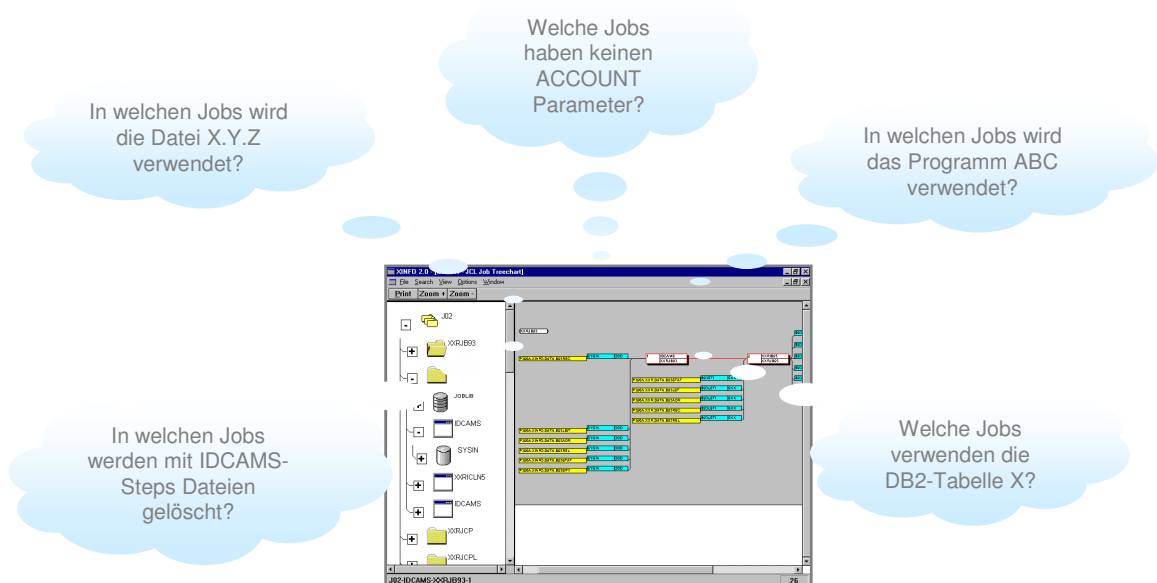


XINFO

JCL und Prozeduren

Seit Jahren wird der Batchproduktion ein nahes Ende prophezeit. Tatsächlich nimmt die Anzahl der Jobs weiterhin zu, jedes neue Online-System erfordert die Integration von weiteren Wartungs-, Archivierungs- und Batchläufen.

Mit ISPF-Utilities wie Editor, Suchfunktion oder Dateiliste kann JCL erstellt und gepflegt werden, für weitergehende Auswertungen zu Programmen, Dateien, DB2 Tabellen usw. gibt es im ISPF keine ausreichende Unterstützung.



XINFO – Das IT-Informationssystem

Selbst einfachste Fragen wie z.B. „In welchen Jobs wird die Datei X.Y.Z verwendet“, „Welche Jobs haben keinen ACCOUNT Parameter“ oder „Welche Jobs verwenden die DB2-Tabelle ABC?“ können nicht oder nur mit aufwändigen Suchaktionen beantwortet werden.

XINFO analysiert alle Produktions-Jobbibliotheken, die PROCLIBs, SYSIN-Statements und vieles mehr. Eine umfangreiche Cross-Referenz ermöglicht die Suche nach Jobs, Programmen, Dateien sowie allen sonstigen JCL-Parametern.

XINFO

JCL und Prozeduren

Einsatzgebiete

XINFO bietet eine komplette Cross-Referenz zu allen Jobs und Prozeduren. Die Daten liefern wichtige Informationen für Mitarbeiter aus unterschiedlichsten Bereichen:

- Anwendungsentwicklung
- Produktionsplanung
- Operating

Tabellen

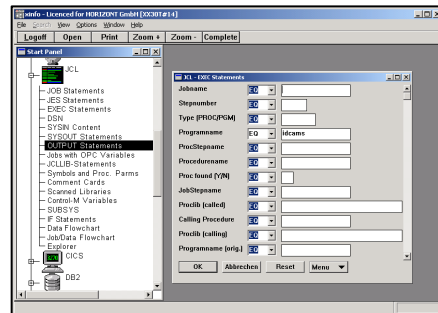
Die Daten werden in separaten Tabellen für JOB, EXEC, DSN, SYSIN, SYSOUT, OUTPUT abgelegt. Alle JCL Parameter können abgefragt bzw. angezeigt werden, z.B:

- In der JOB-Tabelle der Jobname, Account, Class, Msgclass, Notify, Priority, Region, Typrun, Perform usw.
- In der EXEC-Tabelle der Programmname, Prm, Time, Cond usw.
- In der DSN-Tabelle der DD-Name, DSN, Disp, LRecl, Blksize, Dcb, Expdt, Unit, Dataclass, Mgmtclass usw.
- In der OUTPUT-Tabelle Chars, Class, Copies, Dest, Flash usw.

Graphiken

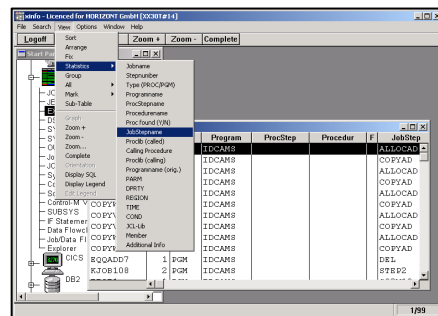
Neben der tabellarischen Auswertung wird JCL graphisch angezeigt:

- Datenflussdiagramme mit Jobs, Programmen, Dateien und Datenbanken (DB2 und IMS)
- Daten/Job Flussdiagramme mit Jobs, Jobsabhängigkeiten und externen Dateien
- JCL-Explorer mit Jobs, Steps, DD-Namen und Dateien



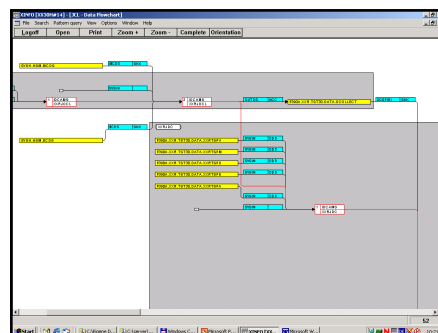
Abfragen

XINFO ermöglicht die Eingabe der Suchkriterien in komfortablen Dialogen, die Ergebnisse werden als Tabelle angezeigt. Selbstverständlich gibt es auch einen ISPF Dialog.



Tabellen

XINFO stellt die Abfrageergebnisse als übersichtliche Tabellen dar. Einfach zu handhabende Sortier-, Statistik und Gruppierungsfunktionen ermöglichen umfangreiche Auswertungen und Dokumentationen.



Grafiken

Die JCL kann grafisch als Datenflussdiagramm dargestellt werden. Eine Exportfunktion ermöglicht den Datenaustausch mit anderen Office-Anwendungen.