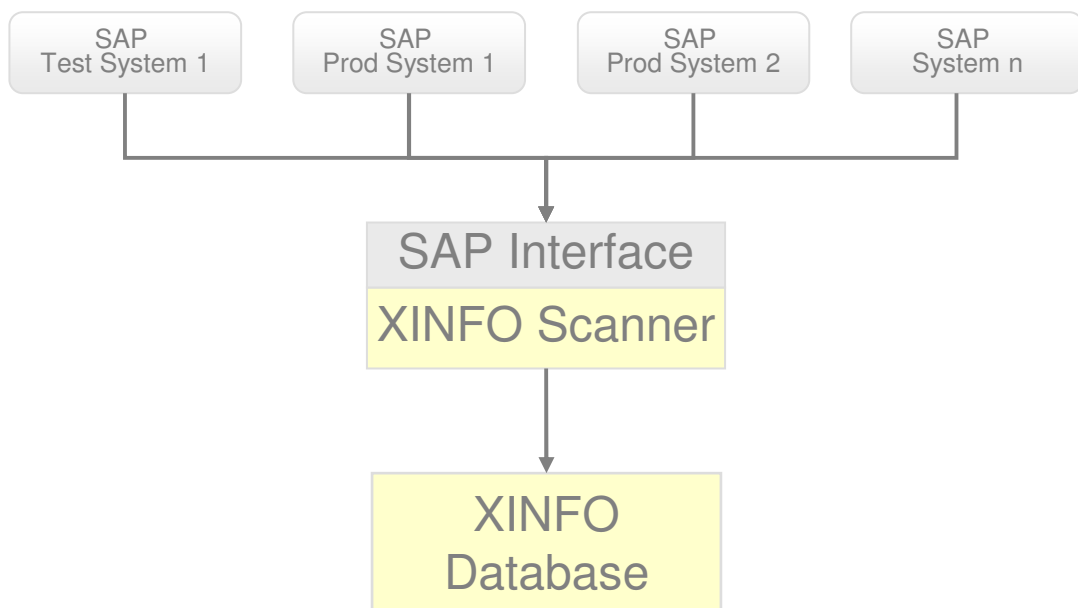


XINFO

SAP

Die Anzahl der SAP Systeme und der zugehörigen Jobs nimmt beständig zu. Anwendungsprogramme erstellen Daten, die von SAP Jobs gelesen werden, und umgekehrt.

Anstelle von „normalen“ Produktionsjobs, die mittels JCL oder Script gesteuert werden, müssen Produktionsplaner nun SAP Jobs planen und ggf. überwachen. Dazu müssen Informationen über Jobdefinitionen, Laufzeiten usw. aus allen SAP Systemen verfügbar sein.



Obwohl SAP selbst zahlreiche Hilfsmittel zur Verfügung stellt, ist die Informationsgewinnung für den einzelnen Mitarbeiter nicht einfach: Eine Vielzahl an Systemen auf unterschiedlichsten Plattformen erfordern unterschiedliche User, Berechtigungen, Zugriffsverfahren usw.

XINFO – Das IT-Informationssystem

XINFO analysiert beliebig viele SAP Systeme und stellt die extrahierten Daten in einem einzigen Dialog zur Verfügung. Verbindungen zu anderen Systemen, z.B. zu einem externen Scheduler, sind einfach und schnell verfügbar. Das erhöht die Transparenz der Produktion sowie die Produktivität der Anwender.

XINFO

SAP

Einsatzgebiete

XINFO bietet als IT-Informationssystem eine zuverlässige und umfangreiche Datenbasis für Mitarbeiter aus unterschiedlichsten Bereichen:

- Produktionsplanung
- SAP Administratoren
- Fachabteilungen

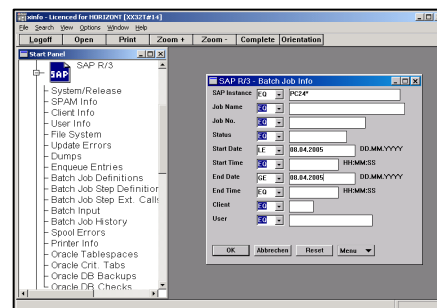
Datenquellen

Die SAP Objekte werden aus beliebig vielen Systemen über die zentrale RFC-Schnittstelle extrahiert. Der XINFO Scanner muss dadurch nur auf einem einzigen PC installiert werden.

Tabellen

Das Resultat der Analyse wird verdichtet und in verschiedenen XINFO-Tabellen abgelegt:

- System und Release
- SPAM
- Clients
- User
- File System
- Joblaufzeiten
- Job- und Step Definitionen
- Batch Input
- Update Errors
- Dumps
- Enqueue Entries
- Spool Errors
- Printer Info
- Oracle Tablespaces
- Oracle Backups
- Oracle Checks



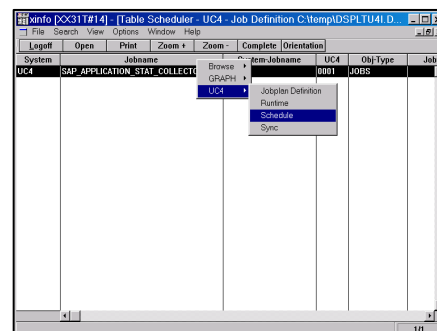
Abfragen

XINFO ermöglicht die Eingabe der Suchkriterien in komfortablen Dialogen, die Ergebnisse werden als Tabelle angezeigt. Selbstverständlich gibt es auch einen ISPF Dialog.

SAP Instance	Job Name	Start Date	Start Time	End Date	End Time
pc24_HOT_00	SAP_APPLICATION_STAT_COLLECTOR	29.03.2005	09:38:00	29.03.2005	09:38:00
pc24_HOT_00	SAP_CCMON_BATCH_DP	29.03.2005	09:38:00	29.03.2005	09:43:00
pc24_HOT_00	EU_P4JT	29.03.2005	09:39:00	29.03.2005	09:39:00
pc24_HOT_00	SAP_REORG_SPOOL	29.03.2005	09:40:00	29.03.2005	09:40:00
pc24_HOT_00	SAP_REORG_JOBS	29.03.2005	09:41:00	29.03.2005	09:41:00
pc24_HOT_00	SAP_REORG_BATCHINPUT	29.03.2005	09:42:00	29.03.2005	09:42:00
pc24_HOT_00	SAP_REORG_SAPPROMPS	29.03.2005	09:43:00	29.03.2005	09:43:00
pc24_HOT_00	SAP_REORG_JOBSTATISTIC	29.03.2005	09:44:00	29.03.2005	09:44:00
pc24_HOT_00	SAP_COLLECTOR_FOR_JOBSTATISTIC	29.03.2005	09:44:00	29.03.2005	09:44:00
pc24_HOT_00	IRGANNVZETAB_@0000000000	29.03.2005	09:45:00	29.03.2005	09:45:00
pc24_HOT_00	EU_REORG	29.03.2005	09:45:00	29.03.2005	09:49:00
pc24_HOT_00	IRGANNVZETAB_@0000000000	29.03.2005	09:45:00	29.03.2005	10:07:00
pc24_HOT_00	SAP_COLLECTOR_FOR_PERFMONITOR	29.03.2005	09:50:00	29.03.2005	09:56:00
pc24_HOT_00	SAP_CCMON_BATCH_DP	29.03.2005	09:52:00	29.03.2005	09:55:00
pc24_HOT_00	SAP_APPLICATION_STAT_COLLECTOR	29.03.2005	10:08:00	29.03.2005	10:08:00
pc24_HOT_00	SAP_APPLICATION_STAT_COLLECTOR	29.03.2005	10:28:00	29.03.2005	10:28:00
pc24_HOT_00	SAP_CCMON_BATCH_DP	29.03.2005	10:52:00	29.03.2005	10:53:00
pc24_HOT_00	SAP_APPLICATION_STAT_COLLECTOR	29.03.2005	11:19:00	29.03.2005	11:19:00
pc24_HOT_00	SAP_COLLECTOR_FOR_PERFMONITOR	29.03.2005	11:49:00	29.03.2005	11:49:00
pc24_HOT_00	SAP_CCMON_BATCH_DP	29.03.2005	11:52:00	29.03.2005	11:53:00
pc24_HOT_00	SAP_APPLICATION_STAT_COLLECTOR	29.03.2005	12:19:00	29.03.2005	12:19:00
pc24_HOT_00	SAP_COLLECTOR_FOR_PERFMONITOR	29.03.2005	12:49:00	29.03.2005	12:49:00
pc24_HOT_00	SAP_CCMON_BATCH_DP	29.03.2005	12:52:00	29.03.2005	12:54:00
pc24_HOT_00	SAP_APPLICATION_STAT_COLLECTOR	29.03.2005	13:19:00	29.03.2005	13:19:00

Tabellen

XINFO stellt die Abfrageergebnisse als übersichtliche Tabellen dar. Einfach zu handhabende Sortier-, Statistik und Gruppierungsfunktionen ermöglichen umfangreiche Auswertungen und Dokumentationen.



Querverbindungen

Gehen Sie mit einem einzigen Mausklick von einem SAP Objekt zu den entsprechenden Schedulerdaten, oder zurück. In einem einzigen Dialog, mit einem einzigen User.