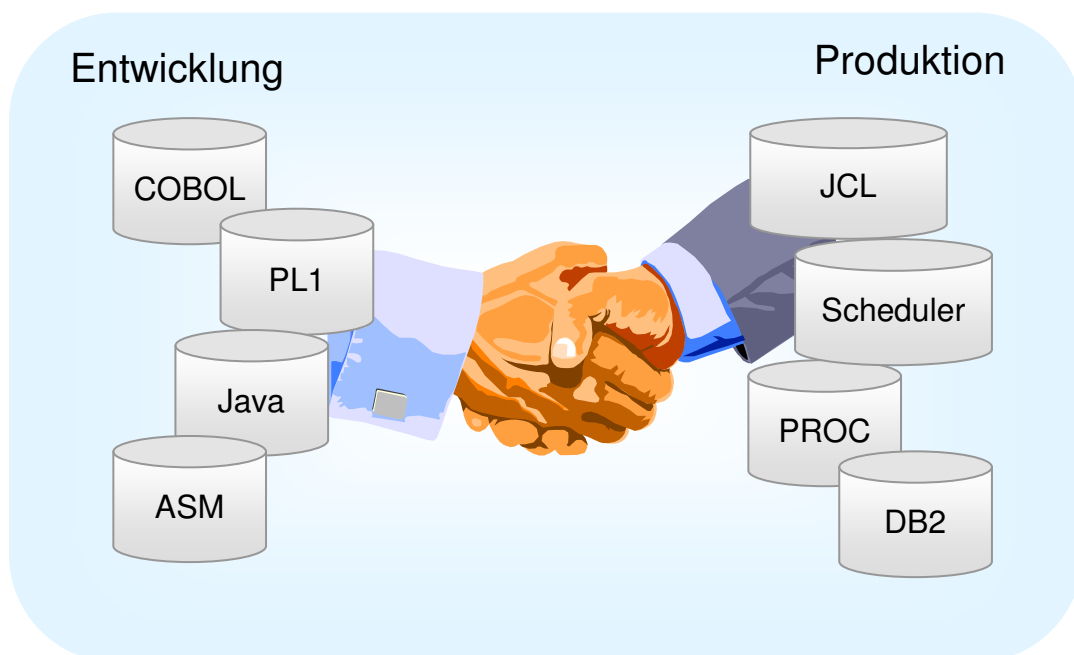


XINFO

Source Analyse

In vielen Rechenzentren sind Anwendungsentwicklung und RZ-Betrieb voneinander getrennt: Dies mag organisatorische Vorteile haben, der Informationsaustausch zwischen Entwicklung und Planung wird durch die Trennung behindert.

Tatsächlich benötigen Anwendungsentwickler Daten aus der Produktionsplanung: Abhängigkeiten, Planungstermine, Joblaufzeiten usw. Umgekehrt muss die Planung auf das Wissen der Entwicklung zugreifen: Welche Datenbanken werden verwendet, welche Programme werden aufgerufen usw.



XINFO – Das IT-Informationssystem

XINFO analysiert die Programmsourcen. Die Anwender können dadurch auf Informationen über DB2- oder IMS-Zugriffe, CICS-Transaktionen, Aufrufe von Unterprogrammen, Verwendung von COPY-Membren und vieles mehr unter einer gemeinsamen Oberfläche zugreifen.

Zusätzlich können komplexe Programme graphisch dargestellt werden: Source-Explorer und Aufrufgraphen zeigen interne Programmstrukturen schnell und übersichtlich an. Die Source-Analyse reduziert den Aufwand beim Re-Engineering, bei der Wartung und bei der Neuerstellung von Programmen und Produktionsabläufen.

XINFO

Source Analyse

Einsatzgebiete

XINFO ist das Informationssystem für alle Mitarbeiter, die unmittelbar mit den Programm-sourcen arbeiten, oder einfach allgemeine Informationen über Programme benötigen:

- Anwendungsentwicklung
- Produktionsplanung
- Projektgruppen
- Fachabteilungen

Datenquellen

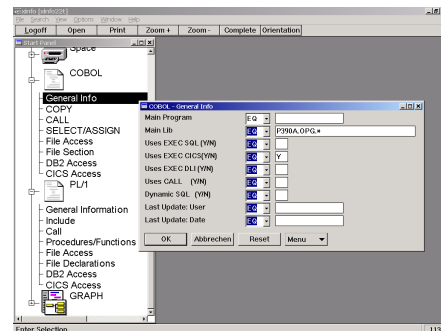
XINFO analysiert COBOL-, PL/1, C, Assembler, Natural, Easytrieve und Java Sourcen

- Include- und COPY-Statements
- Assembler Macros
- Variable (Deklaration und Verwendung)
- DL1- und CICS Anweisungen
- Java Klassen, Methoden, etc.
- Aufruf von externen Programmen
- Dateizugriffe (Sequentiell, PO, VSAM, GDG usw.)
- Statische und dynamische SQL (welche DB2 Tabellen werden gelesen oder modifiziert)
- Zugriff auf Adabas-Tabellen (Natural)

Grafiken

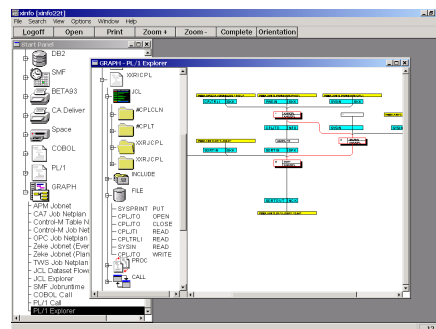
XINFO stellt Ihre Programmsourcen als übersichtliche Grafiken dar:

- Aufrufgrafiken
- Source-Explorer



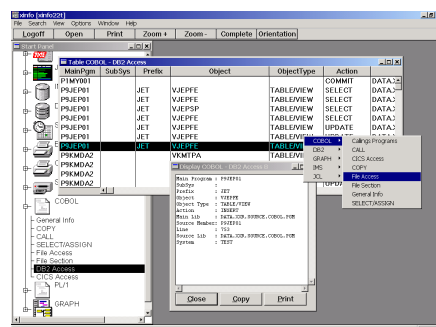
Dialoge

XINFO ermöglicht die Eingabe der Suchkriterien in komfortablen Dialogen, die Ergebnisse werden als Tabelle angezeigt. Selbstverständlich gibt es auch einen ISPF Dialog.



Grafiken

XINFO stellt Ihre Programm-Sourcen in übersichtlichen Grafiken dar: Source-Explorer mit Dateiflussplänen, Aufrufgrafiken, und das alles mit Drucker- und Plotter-anbindung!
Denn: Ein Bild sagt mehr als tausend Worte!



Darstellung

XINFO ermöglicht die Darstellung und Verarbeitung Ihrer Daten auf unterschiedlichste Art und Weise: Exportieren Sie Grafiken nach WinWord, Tabellen nach Excel, und dokumentieren Sie damit automatisch Ihre Programmstrukturen.