

XINFO

Distributed

Einsatzgebiete

XINFO ist das Informationssystem für alle Mitarbeiter, die mit Daten aus verschiedenen Systemen arbeiten müssen :

- Produktionsplanung
- Anwendungsentwicklung
- Fachabteilungen

Datenquellen

XINFO-Scanner gibt es für folgende dezentrale Datenquellen:

- Inventory
 - o Software
 - o Dienste / Dämonen
 - o Hardware
- History (Prozesse und Jobs)
- Dateien, Volumes, Mount Points, Dateinhalte
- SAP (Job-, User-, Systeminformationen)
- Scheduler
 - o TWS distributed
 - o Control-M
 - o UC4
 - o Crontab

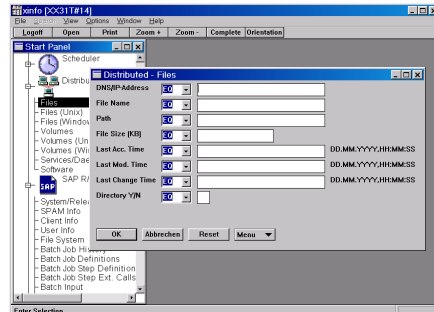
Betriebssysteme

XINFO distributed unterstützt:

- Windows
- AIX
- Solaris
- Linux

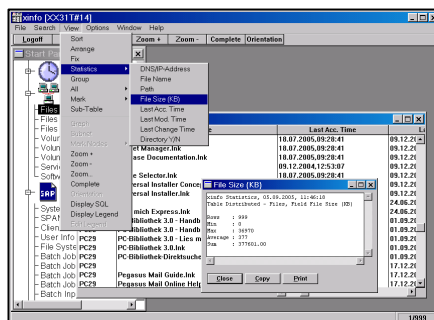
Benötigte Software

- XINFO für DB2, ORACLE oder MS-SQL
- Windows 2000 oder XP Server
(wird nicht benötigt, wenn vorhandene Scheduler und FTP eingesetzt werden)



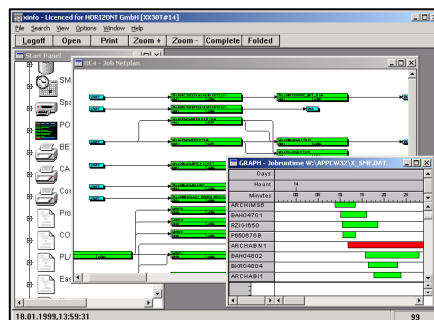
Dialoge

XINFO ermöglicht die Eingabe der Suchkriterien in komfortablen Dialogen, die Ergebnisse werden als Tabelle angezeigt. Selbstverständlich gibt es auch einen ISPF Dialog.



Tabellen

XINFO stellt die Abfrageergebnisse als übersichtliche Tabellen dar. Einfach zu handhabende Sortier-, Statistik und Gruppierungsfunktionen ermöglichen umfangreiche Auswertungen und Dokumentationen.



Darstellung

XINFO ermöglicht die Darstellung und Verarbeitung Ihrer Daten auf unterschiedlichste Art und Weise: Exportieren Sie Grafiken nach Word, Tabellen nach Excel, oder verteilen Sie Jobnetze oder Ihre Definitionen über das Intranet.