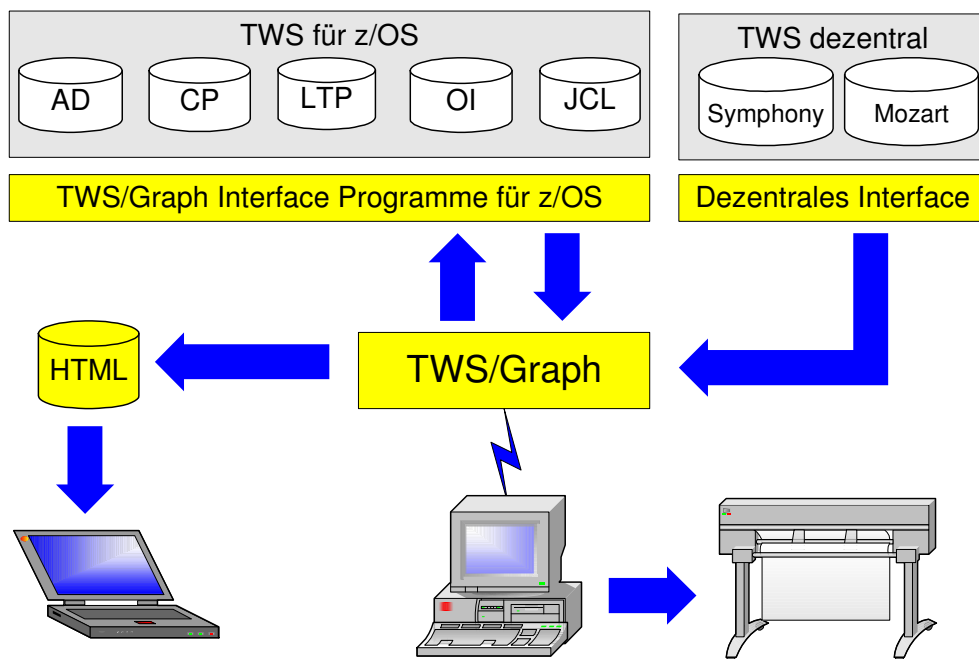


TWS/Graph

Graphik, Dokumentation und Monitor für TWS z/OS

Als TWS-Anwender sind Sie für die Batchproduktion verantwortlich. Entgegen allen Prognosen werden die täglichen Jobs immer mehr, die Anforderungen der Fachabteilungen immer größer und die Anwendungen immer komplexer.

Ihre Kunden, Fachabteilungen und Anwendungsentwickler benötigen mehr Information, Übersichten, Dokumentationen, Voraussagen, Hilfsmittel, ...



TWS/Graph - Alles, was ein TWS braucht

Mit TWS/Graph visualisieren Sie Ihr TWS. TWS/Graph erstellt für Sie übersichtliche Auftrags- und Jobnetzpläne, Balkenpläne mit Joblaufzeiten und eine Dokumentation Ihrer TWS-Aufträge.

TWS/Graph ist mehr als ein Benutzerinterface für TWS. Funktionen wie Forecast, Monitor und Web-Support helfen Ihnen, den steigenden Anforderungen an die Produktionsplanung gerecht zu werden.

HORIZONT
Software für Rechenzentren

Garmischer Str. 8
D-80339 München
Tel. ++49 (0) 89 / 540 162 - 0
www.horizont-it.com

TWS/Graph

Graphik, Dokumentation und Monitor für TWS z/OS

Einsatzgebiete

TWS/Graph ist das Programmsystem für alle Anwender, die TWS-Informationen benötigen:

- Produktionsplanung
- Produktionssteuerung
- Anwendungsentwicklung
- Fachabteilungen
- Projekt- und Testteams

Daten

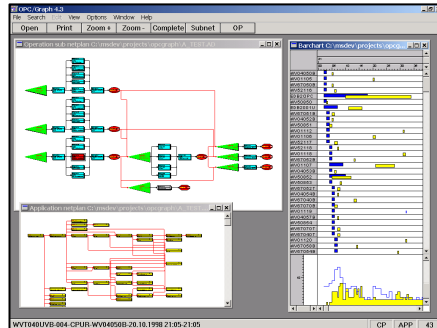
TWS/Graph ermöglicht den Zugriff auf die Auftragsbeschreibung, den Tagesplan, die Symphony und Mozart Dateien sowie die Produktions-JCL.

- Aufträge
- Operationen
- Abhängigkeiten
- Spezielle Ressourcen
- Arbeitsanweisungen
- Statusinformationen
- JCL

Online und Offline

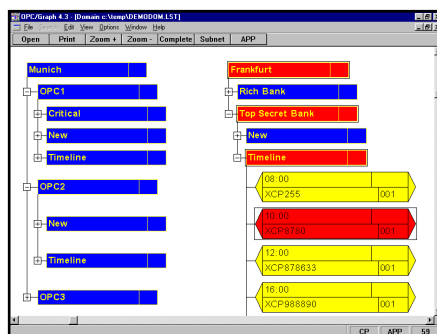
TWS/Graph kann wahlweise online oder offline betrieben werden:

- Offline mit Kopien der Auftragsbeschreibung des Tagesplans, der Mozart und der Symphony Datei. Die Kopien befinden sich lokal am PC, der Anwender benötigt keinen Host-Zugriff.
- Online mit direktem Zugriff auf die Auftragsbeschreibung, den Tagesplan und die Produktions-JCL. Die Auftragsbeschreibung kann von TWS/Graph aus graphisch geändert werden.
- Online als Statusmonitor für „TWS for zOS“



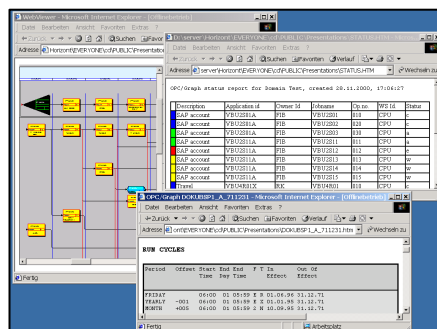
Netzpläne

Die PC-Komponente von TWS/Graph zeigt Ihre Daten auf völlig neue Art und Weise an: Anstelle von Listen, Tabellen und Masken werden die Aufträge und Operationen in Netz- und Balkenplänen dargestellt.



Statusmonitor

Mit dem Statusmonitor können Sie gezielt kritische Aufträge und Operationen, aber auch die gesamte Produktion überwachen. Die REXX- und E-Mail Schnittstellen ermöglichen Ihnen den Aufbau eines kompletten Monitor- und Alarmsystems auf TWS-Basis.



Intra- und Internet

TWS/Graph unterstützt moderne Web-Browser auf vielfältige Art- und Weise: Mit dem WebViewer können Sie Netzpläne verteilen, die Auftragsdokumentation und alle Statusinformationen werden als HTML-Datei erstellt.