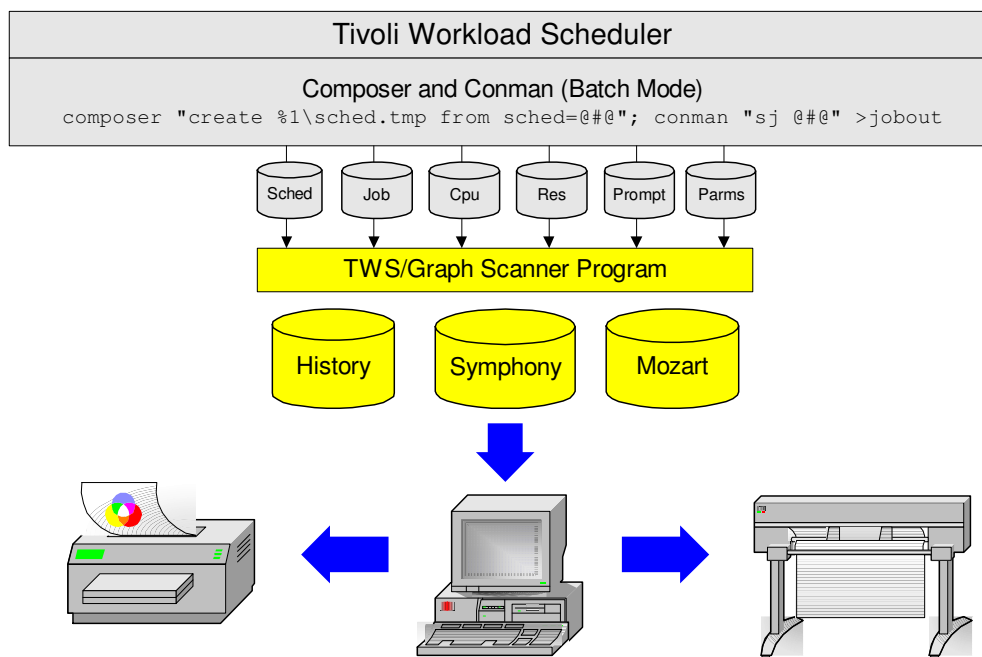


TWS/Graph

Netzpläne für TWS DS

Als TWS-Anwender sind Sie für die Batchproduktion verantwortlich. Entgegen allen Prognosen werden die täglichen Jobs immer mehr, die Anforderungen der Fachabteilungen immer größer und die Anwendungen immer komplexer.

Ihre Kunden, Fachabteilungen und Anwendungsentwickler benötigen mehr Information, Übersichten, Dokumentationen, Voraussagen, Hilfsmittel, ...



TWS/Graph - Alles, was ein TWS braucht

Mit TWS/Graph visualisieren Sie Ihr TWS. TWS/Graph erstellt für Sie übersichtliche Schedule- und Jobnetzpläne.

Verwenden Sie TWS/Graph, um TWS Daten über das Intra- oder Internet zu verteilen. Ermöglichen Sie den Zugriff auf TWS Informationen, und das ohne örtliche Beschränkungen.

TWS/Graph

Netzpläne für TWS DS

Einsatzgebiete

TWS/Graph ist das Programmsystem für alle Anwender, die TWS-Informationen benötigen:

- Produktionsplanung
- Produktionssteuerung
- Anwendungsentwicklung
- Fachabteilungen
- Projekt- und Testteams

Daten

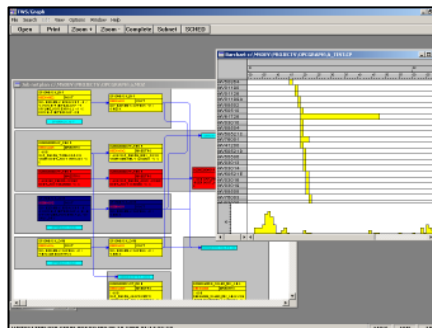
TWS/Graph ermöglicht den Zugriff auf Mozart- und Symphonydaten.

- Schedules
- Jobs
- Follows
- Resources
- Files
- Prompts
- Params

Offline

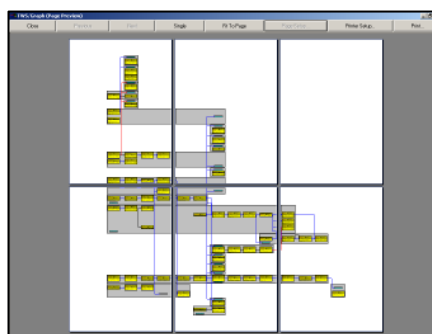
TWS/Graph kann auch ohne aktives TWS verwendet werden. Kopien der TWS Definitions- und Plandaten können dezentral verteilt werden

- Die Kopien befinden sich lokal am PC, der Anwender benötigt keinen Zugriff auf den Master.
- TWS Definitionen können ohne Gefahr modifiziert werden, z.B. als Grundlage für ein Übergabeverfahren.



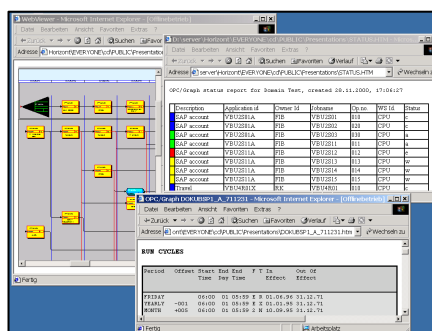
Netzpläne

TWS/Graph zeigt Ihre Daten auf völlig neue Art und Weise an: Anstelle von Listen, Tabellen und Masken werden die Schedules und Jobs in Netz- und Balkenplänen dargestellt.



Drucken

TWS/Graph unterstützt alle handelsübliche Drucker. Damit können Sie leicht lesbare Ausdrücke und Dokumentationen für Ihre Anwendungsentwickler oder Fachabteilungen erstellen.



Intra- und Internet

TWS/Graph unterstützt moderne Web-Browser auf vielfältige Art und Weise: Mit dem WebViewer können Sie Netzpläne verteilen, die Auftragsdokumentation und alle Statusinformationen werden als HTML-Datei erstellt.