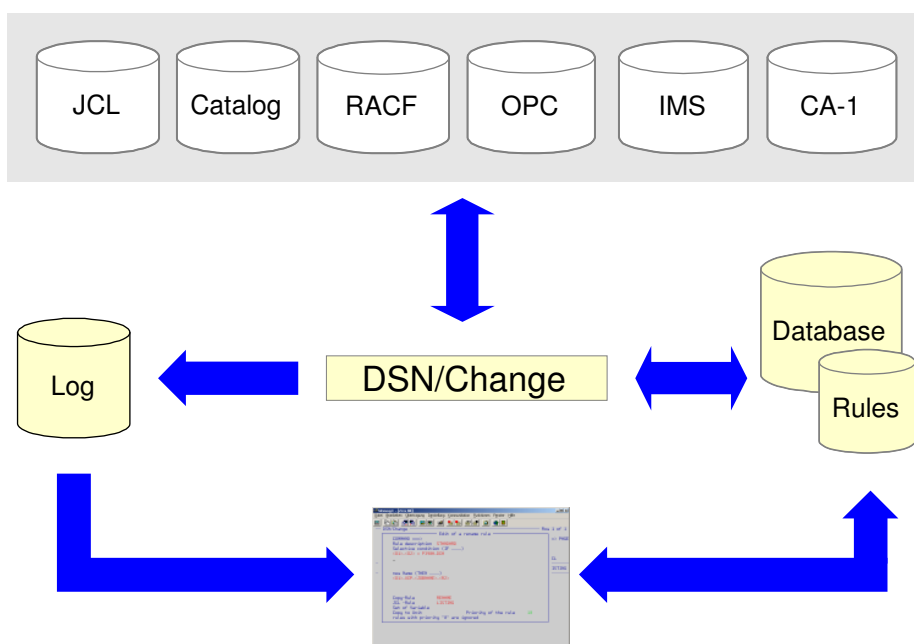


DSN/Change

Das System zum Ändern von Dateinamen

Die Anzahl der Dateien in Ihrem Rechenzentrum wird immer größer, die Namenskonventionen für Dateinamen sind jedoch veraltet und gehören endlich an neue Gegebenheiten angepaßt, oder Sie haben ein Rechenzentrum integriert und dessen Dateinamen passen nicht in Ihr System.

Das globale Ändern von Dateinamen erfordert jedoch eine Vielzahl von Maßnahmen: Die Datei wird im Katalog umbenannt, in der JCL werden DD Statements geändert, symbolische Parameter werden aufgelöst, IMS-DYNALLOCs und SYSIN-Statements von Utilities müssen angepasst werden, usw.



Fazit: Die manuelle Migration von Dateinamen ist zeitaufwendig, fehleranfällig und somit teuer. Falls Sie die Migration automatisch, sicher und kostengünstig durchführen wollen, dann ist DSN/Change das richtige Werkzeug für Ihr Rechenzentrum.

*DSN/Change,
das System zum Ändern von Dateinamen*

Die Regeln für die Dateinamensvergabe werden im ISPF-Dialog erfaßt. Umfangreiche Log- und Rollbackverfahren garantieren 100% Sicherheit. Eine Funktion zum Reformatieren der DD-Statements und eine DSN-Cross-Referenz ergänzen das Programmsystem.

DSN/Change

Das System zum Ändern von Dateinamen

Einsatzgebiete

DSN/Change ist das Migrationssystem für alle Rechenzentren, die Ihre Dateinamen ändern müssen:

- Konsolidierungen
- Migrationen
- Fusionen

Datenquellen

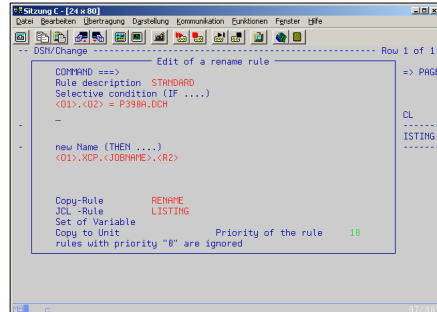
DSN/Change analysiert und modifiziert alle Komponenten, in denen Dateinamen referenziert werden:

- Katalog
- JCL
- IDCAMS
- REXX und CLIST
- Symbolische Parameter
- CA-1 Bandverwaltung
- IMS
- RACF (nur Analyse)

JCL Restrukturierung

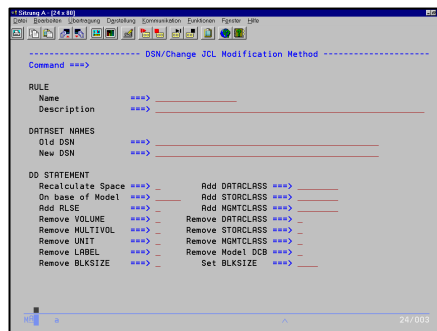
DSN/Change ändert nicht nur die Dateinamen, es ändert auch die DD-Statements in der JCL:

- Ändern, Einfügen und Löschen von UNIT, VOLSER, BLKSIZE
- Ändern, Einfügen und Löschen von SMS-Statements DATACLASS, STORCLASS, MGMTCLASS, Model-DCB
- Reformatierung der DD-Statements



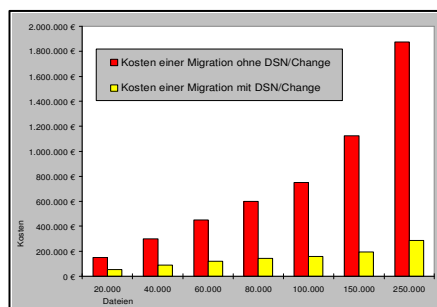
Namensregeln

Mittels Regelwerk werden die neuen Dateinamen festgelegt. Aus allen P390A.DCH.* sollen zum Beispiel P390A.XCP.JOBNAME.* werden, wobei JOBNAME durch den Namen des Jobs zu ersetzen ist, mit dem die Dateien angelegt werden.



JCL Restrukturierung

Hier werden die Regeln zum Ändern, Einfügen oder Löschen von UNIT, BLKSIZE, VOLUME, LABEL und SMS-Parametern erfaßt. Bedingte Anweisungen (IF-ELSE) erlauben dem Anwender, komplexe Regeln für die automatische Migration festzulegen



Kosten-Nutzen

- Annahme:
 - 1 Mannjahr kostet 75.000.-
- Ohne DSN/Change:
 - Der Mitarbeiter stellt 10.000 DSN pro Jahr manuell um.
- Mit DSN/Change:
 - Der Mitarbeiter stellt in 50 % der Arbeitszeit 50.000 DSN um.